

# L'ESSENTIEL POUR VOS ENVOIS À L'INTERNATIONAL



**FORMULAIRES DOUANIERS - LETTRES DE TRANSPORT - SCELLÉS  
ETIQUETTES EXPORT - OUVRAGES - FORMATIONS**



# SOMMAIRE



## Formulaires douaniers et lettres de transport

- Certificats de circulation et d'origine page 5
- Formulaires douaniers page 6 - 8
- Lettres de transport aérien et routier page 9



## Éditions

- Mappemonde page 11
- Ouvrages page 12 - 13



## Sécurité et traçabilité à l'export

- Scellés de sécurité page 15
- Étiquettes de sécurité page 16
- Enregistreurs de température page 17
- Adhésifs de sécurité page 18
- Étiquettes export page 19 - 21



## Formations

- Techniques du commerce international page 24
- Réglementations douanières page 25 - 26



# Nouveautés

## Formations

### ● FORMATION CERTIFIANTE : GESTION DE LA DÉCLARATION EN DOUANE

- . 9 jours
- . certif. certification reconnue par l'état

### ● LE CODE DE L'UNION (CDU) VERSION 2025

- . Quelles sont les principales conséquences pratiques de l'entrée en vigueur du CDU pour les opérateurs
- . La nouvelle nomenclature combinée.
- . DELTA H7
- . ICS2
- . Delta I/E

Page 24 - 26

## Mise à jour réglementation IATA 2025



IATA 66<sup>ème</sup> édition

Page 12

## Etiquettes EXPORT



Pages 19 à 21

## Code des douanes- Code des douanes de l'Union



Page 13

# Formulaires douaniers et lettres de transport

<i>Certificats d'origine</i>	<i>page 5</i>
<i>EUR 1</i>	<i>page 5</i>
<i>EUR 1 - ATR</i>	<i>page 5</i>
<i>EUR 2</i>	<i>page 5</i>
<i>INF - Certificats de circulation</i>	<i>Page 5</i>
<i>Droits d'accises alcools</i>	<i>page 6</i>
<i>Produits pétroliers</i>	<i>page 6</i>
<i>Procédure simplifiée à l'importation, à l'exportation</i>	<i>page 6</i>
<i>Formules DAU</i>	<i>page 6</i>
<i>Matériel de guerre et munitions</i>	<i>page 7</i>
<i>Formulaires à l'importation</i>	<i>page 7</i>
<i>Formulaires à l'exportation</i>	<i>page 7</i>
<i>Formulaires d'imputation</i>	<i>page 7</i>
<i>Formulaires séries D</i>	<i>page 7</i>
<i>Factures douanières</i>	<i>page 7</i>
<i>Lettres de Transport Aérien (LTA)</i>	<i>page 9</i>
<i>Lettres de voiture internationales CMR</i>	<i>page 9</i>
<i>Lettres de voiture Transeurope</i>	<i>page 9</i>







# Formulaires douaniers

## Certificats de circulation et d'origine

### CERTIFICATS D'ORIGINE

#### Feuillets autocopiants:



	10	25	100	500	1000
<b>36004</b> Liasse à plat (1 original, 3 copies, 1 demande)	38,30 €	88,25 €	331 €	1405 €	2550 €
<b>36005</b> Liasse en continu (1 original, 3 copies, 1 demande)	-	-	-	1430 €	2620 €

#### Feuillets pour imprimante laser ou jet d'encre :

	10	25	100	500	1000
<b>36011</b> Original	11,30 €	25,50 €	97 €	410 €	770 €
<b>36012</b> Copie	11,30 €	25,50 €	97 €	410 €	770 €
<b>36013</b> Demande	11,30 €	25,50 €	97 €	410 €	770 €
<b>36014</b> 1 original et 2 copies enliassés	39,90 €	95,50 €	377 €	1685 €	3300 €



### EUR 1

#### 2 Feuillets autocopiants:

	10	25	100	500	1000
<b>5040</b> EUR 1, accord UE - AELE	7,30 €	18,75 €	67 €	280 €	480 €
<b>5045</b> EUR 1, accord UE - AELE en continu	-	-	-	950 €	1740 €

#### Feuillets pour imprimante laser ou jet d'encre :

	10	25	100	500	1000
<b>5049</b> EUR 1, accord UE - AELE	9,40 €	18,75 €	59 €	245 €	420 €
<b>5054</b> EUR MED laser	18,20 €	44,50 €	139 €	580 €	1060 €



### ATR

#### Feuillets pour imprimante laser ou jet d'encre :

	10	25	100	500	1000
<b>5020</b> ATR, accord UE - AELE	6,30 €	15,25 €	54 €	220 €	390 €

#### Colis postaux:

<b>5037</b> EUR 2	5,40 €	12,50 €	44 €	195 €	370 €
-------------------	--------	---------	------	-------	-------

# Droits d'accises alcools



DOCUMENT ADMINISTRATIF D'ACCOMPAGNEMENT

2 Numéro d'accises de l'expéditeur	3 Numéro de référence
4 Numéro d'accises du destinataire	5 Numéro de facture

## Feuillets autocopiants :

		10	25	100	500	1000
2069	Document administratif d'accompagnement des produits soumis aux droits d'accises – 5 + 0	14,50 €	34,25 €	125 €	560 €	1060 €
2070	Document simplifié d'accompagnement circulation intracommunautaire produits déjà mis à la consommation – 3 + 0	12,50 €	29,25 €	112 €	505 €	860 €

## Procédure simplifiée à l'importation, à l'exportation

		10	25	100	500	1000
3343	2 <sup>e</sup> feuillet - État des expéditions/export	20,50 €	48 €	182 €	785 €	1440 €
3344	Déclaration complémentaire globale	21,20 €	49,50 €	190 €	785 €	1470 €
1353	DSM, droit de port sur les marchandises – 3 + 0	12,50 €	29,25 €	112 €	495 €	860 €

## Formules DAU

### Exportation :

		10	25	100	500	1000
1065	DAU/E, PAC 1 chemise + 4 feuillets	40 €	90,75 €	340 €	1485 €	2670 €

### Importation :

1026	DAU/I, 1 chemise + 3 feuillets (6.7.8.8)	25,50 €	61,25 €	233 €	975 €	1770 €
------	--	---------	---------	-------	-------	--------

### Transit :

3016	DAU/T 2L, 3 feuillets (1 original + 2 copies)	17,70 €	41,25 €	157 €	660 €	1240 €
------	---	---------	---------	-------	-------	--------

## Formulaires à l'importation

		10	25	100	500	1000
3612	Déclaration relative à la valeur en douane, DV 1	5,30 €	12,50 €	47 €	215 €	390 €
3613	Certificat d'origine en français (modèle A) système généralisé de préférence	20,90 €	49,50 €	182 €	780 €	1420 €

## Formulaires à l'exportation

		10	25	100	500	1000
3620	Modificatif déclaration complémentaire globale	17 €	41,25 €	147 €	635 €	1200 €
3621	Modificatif déclaration de droit commun	17 €	41,25 €	147 €	635 €	1200 €
3602	Avis d'Importation (A.I.2.)	4,30 €	11,50 €	36 €	180 €	340 €

## Formulaires d'imputation

		10	25	100	500	1000
1104	Fiche imputation/décompte d'apurement	5 €	11,75 €	46 €	215 €	410 €
1105	Feuillet complémentaire REC	5 €	11,75 €	46 €	215 €	410 €

## Formules séries D

		10	25	100	500	1000
1201	P.R. - 1 chemise + 3 feuillets carbonés	20,10 €	47 €	171 €	735 €	1280 €
1361	O - 1 chemise + 2 feuillets carbonés	17,80 €	41,25 €	157 €	660 €	1230 €

**DEMANDEZ NOTRE CATALOGUE :**  
[info@gmjphoenix.com](mailto:info@gmjphoenix.com)



Lettres de voiture nationales



# FORMATIONS

## Page 22







# ÉDITIONS

*Mappemonde*

*page 11*

*Ouvrages*

*page 12 - 13*





# Mappemonde

## *Planisphère avec pays et fuseaux horaires*



		L'unité	10
38242	Planisphère	18	150

Plus de 10 planisphères nous consulter

**Réf :** 38242  
**Format :** 68 X 99 cm  
**Impression :** Quadri Recto  
**Papier :** Couché Mat 135 gr/m<sup>2</sup>  
**Finition :** Pelliculage brillant Recto

# Ouvrages



## Transport aérien



TVA à taux réduit pour les ouvrages. TVA (selon taux en vigueur) en sus sur version numérique et Pack.

### DGR Marchandises dangereuses



**Ouvrage 66<sup>ème</sup> édition** en français.

Réf : 46465F66

**409,- € HT**

**Version numérique 66<sup>ème</sup> édition** en Français

Réf : 46465F66VN

**409,- € HT**

**Kit 66<sup>ème</sup> édition** comprenant l'ouvrage et la version numérique en français.

Réf : 46465F66K

**711,- € HT**

Windows uniquement

**Ouvrage 66<sup>ème</sup> édition** en anglais.

Réf : 46465A66

**409,- € HT**

**Version numérique 66<sup>ème</sup> édition** en Anglais

Réf : 46465A66VN

**409,- € HT**

**Kit 66<sup>ème</sup> édition** comprenant l'ouvrage et la version numérique en anglais.

Réf : 46465A66K

**711,- € HT**

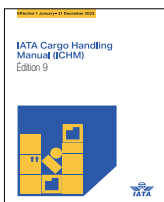
## Autres réglementations IATA



Ouvrage Transport Animaux vivants 51<sup>ème</sup> édition.

**Réf : LAR25F/A**

**370€ HT**



Ouvrage Cargo Handling manual anglaise édition 9<sup>ème</sup> édition.

**Réf : ICHM25A**

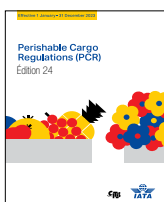
**220€ HT**



Ouvrage Airport handling manuel version anglaise 45<sup>ème</sup> édition.

**Réf : AHM25A**

**740€ HT**



Ouvrage Perishable cargo regulations 24<sup>ème</sup> édition.

**Réf : PCR25F/A**

**370€ HT**





# Ouvrages

## Transport maritime

### Réglementation **IMDG 42-24**, transport de marchandises dangereuses par mer

Code IMDG 42-24 : Ouvrage en 2 volumes.  
(En Français)

Réf : 46669F24 318€ HT

Code IMDG 42-24 : Ouvrage en 2 volumes.  
(En Anglais)

Réf : 46669A24 318€ HT

3<sup>ème</sup> volume supplémentaire du code IMDG  
(En Français)

Réf : 46667F24 159€ HT

3<sup>ème</sup> volume supplémentaire du code IMDG  
(En Anglais)

Réf : 46667A24 159€ HT

E reader IMDG 42-24 : En Français

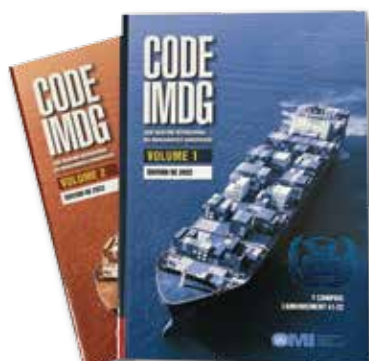
Réf : 46669F24ER 318€ HT

E reader IMDG 42-24 : En Anglais

Réf : 46669A24ER 318€ HT

Pack code IMDG 42-24 : Ouvrage en 2  
volumes + E reader (en Français)

Réf : 46669F24P 572€ HT



## Douane et commerce international

### Incoterms® 2020

Réf : 3630F20 45€ HT



**Editeur:** International Chamber of Commerce.

Les nouveaux INCOTERMS® sont entrés en vigueur le 1<sup>er</sup> janvier 2020. Ce remodelage des INCOTERMS® a des conséquences immédiates pour les acteurs du commerce international (vendeurs, acheteurs, transitaires, etc..) dans la mesure où ces éléments du contrat de vente définissent :

- > la répartition des frais de transport, d'assurance et des droits de douane,
- > le point de transfert des risques à partir duquel l'acheteur est responsable des risques supportés par la marchandise,
- > les documents dus par le vendeur à l'acheteur.

### Affiche incoterms® 60X40 CM

Réf : 3630A20 20€ HT



### 5 dépliants incoterms® 4 pages 15X14 CM (Fermé)

Réf : 3620D20 5€ HT



### Code des douanes-Code des douanes de l'Union

Réf : CDU 106€ HT



# Sécurité & traçabilité à l'export

*Scellés de sécurité*

*page 15*

*Étiquettes de sécurité*

*Page 16*

*Enregistreur de température*

*page 17*

*Adhésifs de sécurité*

*page 18*

*Étiquettes export*

*page 19 - 21*





# Scellés de sécurité

	10	25	100	500
<b>31007 GMJ SEAL «H»</b>	31,50 €	52,50 €	132 €	455 €



Connu sous le nom de « Scellé clou » ou « Scellé bouteille ».  
Conforme à la norme 17712.  
(obligatoire pour les expéditions aux USA).

*Personnalisation de vos scellés à partir de 1000 ex.  
d'une même référence*

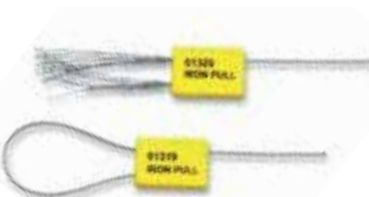
	10	25	100	500
<b>31006 GMJ LOCK 26</b>	15,80 €	31,50 €	74 €	315 €



Scellé à longueur réglable avec tige cylindrique de 2 mm de diamètre.  
Longueur utile de 160 à 260 mm.

*Personnalisation de vos scellés à partir de 1000 ex.  
d'une même référence*

	10	25	100	500
<b>31008 GMJ PULL 30</b>	33,60 €	65,75 €	249 €	1000 €



Constitué d'un corps nylon et d'un câble en métal d'un diamètre de 1,6 mm et d'une longueur de 300 mm.

*Personnalisation de vos scellés à partir de 1000 ex.  
d'une même référence*

## ILLUSTRATIONS

**POUR LA PERSONNALISATION DE VOS SCELLÉS À PARTIR DE 1000 EX.  
D'UNE MÊME RÉFÉRENCE, MERCI DE NOUS CONSULTER**



# Etiquettes de sécurité

La solution «Choc» pour se prémunir des impacts lors du transport des marchandises



## Indicateur de choc

### Exportateurs, comment prévenir les dégâts occasionnés par des chocs dûs au transport ?

Ces questions se posent constamment et afin d'éviter de fâcheux litiges, il existe une solution efficace : le témoin de choc. Celui-ci se déclenche avec un témoin rouge lorsque le colis a été malmené.



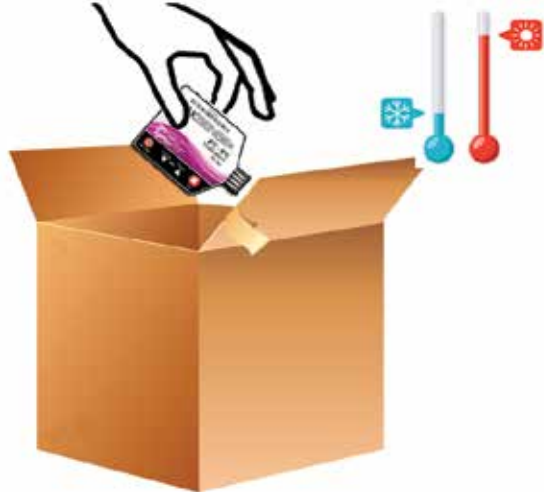
Indicateur de choc à coller sur vos emballages sensibles



			50	100
Choc 47	Choc-Label L47 Rouge		357 €	557 €
Choc 55	Choc-Label L55 Violet		420 €	741 €
Choc 30	Choc-Label L30 Vert		309 €	643 €
Choc 35	Choc-Label L35 Orange		309 €	643 €
Choc 65	Choc-Label L65 Jaune		420 €	741 €
Post choc	Etiquette de positionnement Choc-Label		27,50 €	53 €

Nous consulter pour définir l'étiquette adaptée à vos besoins





# Enregistreur de température

La solution idéale pour contrôler la température de vos colis durant le transport

## Simplicité de contrôle de la chaîne du froid

- \* Enregistreur de surveillance de la température : Les enregistreurs PaKSense XpressPDF surveillent numériquement l'heure et la température des denrées périssables lors de la distribution et l'entreposage.
- \* Enregistreur petit, plat et étanche.
- \* Enregistre numériquement l'heure et les données de température.
- \* Conception unique : se branche directement dans le port USB, génère un fichier de données au format pdf.
- \* Activité complètement indépendante - élimine les lecteurs et les logiciels.
- \* Idéal pour la surveillance d'exportations/ importations et les expéditions à travers le monde.
- \* Différents modèles sont disponibles pour toutes vos applications.

## Caractéristiques

Référence	Fonction	Plages de fonctionnement	Précision	Jours d'enregistrement	Prix
XpressPDF BIOmed	Etiquettes Biomed XpressPDF™ à usage médical	-25°C à +60°C	0,0625°C	55 et 110 jours	60,50 €
XpressPDF Mini	Etiquettes Emerson GO PDF pour la surveillance de température	-30°C à +70°C	+0,5°C à +0,7°C	60 jours	25,50 €



Photo non contractuelle

# Adhésifs de sécurité

Vérifiez l'intégrité de vos colis



## FILM SPÉCIFIQUE POUR L'IDENTIFICATION ET LA PREUVE D'OUVERTURE DES COLIS

Utilisation facile : Méthode économique pour sécuriser toutes vos expéditions. Actif sur de nombreux matériaux, non repositionnable, sécurise vos produits, protège et valorise votre image, pour application sur colis, palette filmée, courriers confidentiels.

Référence	Désignation	Conditionnement	Prix du rouleau
SECURE	Security trac 76 mX50,8 mm	36 rouleaux de 76 mètres par carton	58 €
R18*	Security seal / 50 mX50 mm	20 rouleaux de 50 mètres par carton	37 €
SECUREP*	Film security perf / 55 mX50,8 mm	36 rouleaux de 55 mètres par carton	42 €
NREZ / 2N*	Non residuelles / 20 mmX60 mm	1 rouleau de 1000 étiquettes	173 €
TRAC SEAL / LAB 1N*	Trac seals / 100 mmX20 mm	1 rouleau de 1000 étiquettes	205 €
TRAC SEAL / LAB 3N*	Trac seals / 55 mmX20 mm	1 rouleau de 1000 étiquettes	168 €

Possibilité de personnalisation, n'hésitez pas à nous consulter : \* à partir de 100 rouleaux, \* à partir de 108 rouleaux, \* à partir de 10 rouleaux



# Etiquettes export

Marquez vos colis en français et en anglais

## Etiquettes «Haut / This side up»

Conditionnement : Rouleau de 1000 étiquettes  
Support : Papier adhésif



Prix en Euros HT le rouleau				
Réf	Format de l'étiquette	Taille du mandrin	De 1 à 10 rouleaux	+ de 10 rouleaux
HAUT7440	74x105 mm	40 mm	38 € HT	33 € HT
HAUT10040	100x150 mm	40 mm	38 € HT	33 € HT

## Etiquettes «Craint l'humidité / Keep dry»

Conditionnement : Rouleau de 1000 étiquettes  
Support : Papier adhésif



Prix en Euros HT le rouleau				
Réf	Format de l'étiquette	Taille du mandrin	De 1 à 10 rouleaux	+ de 10 rouleaux
CRAIN7440	74x105 mm	40 mm	38 € HT	33 € HT
CRAIN10040	100x150 mm	40 mm	38 € HT	33 € HT

## Etiquettes «Ouvrir avec précaution / Open with care»

Conditionnement : Rouleau de 1000 étiquettes  
Support : Papier adhésif



Prix en Euros HT le rouleau				
Réf	Format de l'étiquette	Taille du mandrin	De 1 à 10 rouleaux	+ de 10 rouleaux
PRECA7440	74x105 mm	40 mm	38 € HT	33 € HT
PRECA10040	100x150 mm	40 mm	38 € HT	33 € HT

## Etiquettes «Lourd / Heavy»

Conditionnement : Rouleau de 1000 étiquettes  
Support : Papier adhésif



Prix en Euros HT le rouleau				
Réf	Format de l'étiquette	Taille du mandrin	De 1 à 10 rouleaux	+ de 10 rouleaux
LOUR7440	74x105 mm	40 mm	38 € HT	33 € HT
LOUR10040	100x150 mm	40 mm	38 € HT	33 € HT

## Etiquettes «Suremballage / Overpack»

Conditionnement : Rouleau de 1000 étiquettes  
Support : Papier adhésif



Prix en Euros HT le rouleau				
Réf	Format de l'étiquette	Taille du mandrin	De 1 à 10 rouleaux	+ de 10 rouleaux
65147440	74x105 mm	40 mm	38 € HT	33 € HT
651410040	100x150 mm	40 mm	38 € HT	33 € HT

Prix en Euros H.T. selon quantité.

# Etiquettes export

Marquez vos colis en français et en anglais



## Etiquettes «Urgent»

Conditionnement : Rouleau de 1000 étiquettes  
Support : Papier adhésif



Prix en Euros HT le rouleau				
Réf	Format de l'étiquette	Taille du mandrin	De 1 à 10 rouleaux	+ de 10 rouleaux
URGE7440	74x105 mm	40 mm	38 € HT	33 € HT
URGE10040	100x150 mm	40 mm	38 € HT	33 € HT

## Etiquettes «Expéditeur / From - Destinataire / To»

Conditionnement : Rouleau de 1000 étiquettes  
Support : Papier adhésif



Prix en Euros HT le rouleau				
Réf	Format de l'étiquette	Taille du mandrin	De 1 à 10 rouleaux	+ de 10 rouleaux
EXP7440	74x105 mm	40 mm	38 € HT	33 € HT
EXP10040	100x150 mm	40 mm	38 € HT	33 € HT

## Etiquettes «Documents inclus / Documents unclosed»

Conditionnement : Rouleau de 1000 étiquettes  
Support : Papier adhésif



Prix en Euros HT le rouleau				
Réf	Format de l'étiquette	Taille du mandrin	De 1 à 10 rouleaux	+ de 10 rouleaux
DOC7440	74x105 mm	40 mm	38 € HT	33 € HT
DOC10040	100x150 mm	40 mm	38 € HT	33 € HT

## Etiquettes «Fragile»

Conditionnement : Rouleau de 1000 étiquettes  
Support : Papier adhésif



Prix en Euros HT le rouleau				
Réf	Format de l'étiquette	Taille du mandrin	De 1 à 10 rouleaux	+ de 10 rouleaux
FRA7440	74x105 mm	40 mm	38 € HT	33 € HT
FRA10040	100x150 mm	40 mm	38 € HT	33 € HT





# Etiquettes export

*Marquez vos colis en français et en anglais*

## Etiquettes «Flèches noires / Black arrow»

Conditionnement : Rouleau de 1000 étiquettes  
Support : Papier adhésif



Prix en Euros HT le rouleau				
Réf	Format de l'étiquette	Taille du mandrin	De 1 à 10 rouleaux	+ de 10 rouleaux
6418A7440	74x105 mm	40 mm	38 € HT	33 € HT
6418A10040	100x150 mm	40 mm	38 € HT	33 € HT

## Etiquettes «Flèches rouges / red arrow»

Conditionnement : Rouleau de 1000 étiquettes  
Support : Papier adhésif



Prix en Euros HT le rouleau				
Réf	Format de l'étiquette	Taille du mandrin	De 1 à 10 rouleaux	+ de 10 rouleaux
64207440	74x105 mm	40 mm	38 € HT	33 € HT
642010040	100x150 mm	40 mm	38 € HT	33 € HT

## Etiquettes «Ne pas gerber / Do not stack»

Conditionnement : Rouleau de 1000 étiquettes  
Support : Papier adhésif



Prix en Euros HT le rouleau				
Réf	Format de l'étiquette	Taille du mandrin	De 1 à 10 rouleaux	+ de 10 rouleaux
66737440	74x105 mm	40 mm	38 € HT	33 € HT
667310040	100x150 mm	40 mm	38 € HT	33 € HT

## Etiquettes «Ne pas dépalettiser / Do not break down skid»

Conditionnement : Rouleau de 1000 étiquettes  
Support : Papier adhésif



Prix en Euros HT le rouleau				
Réf	Format de l'étiquette	Taille du mandrin	De 1 à 10 rouleaux	+ de 10 rouleaux
PALET7440	74x105 mm	40 mm	38 € HT	33 € HT
PALET10040	100x150 mm	40 mm	38 € HT	33 € HT

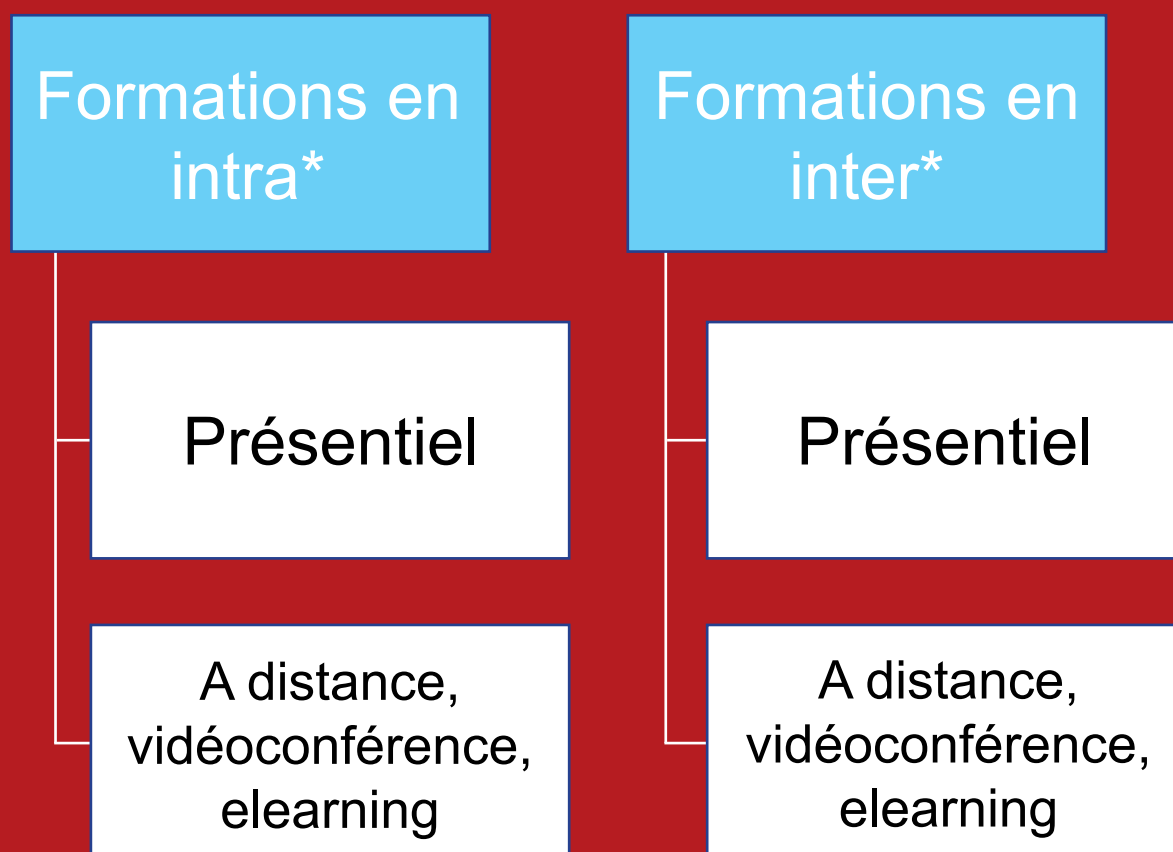
# Formations

*Techniques du commerce international*

*page 24*

*Réglementations douanières*

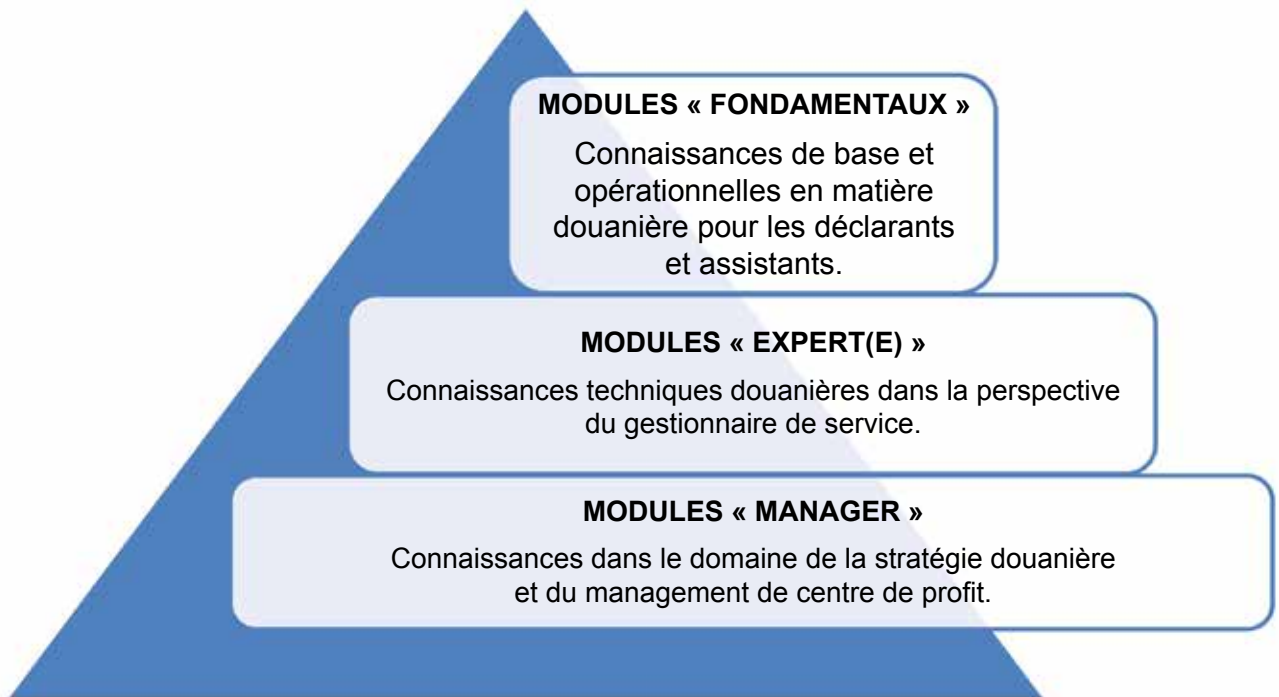
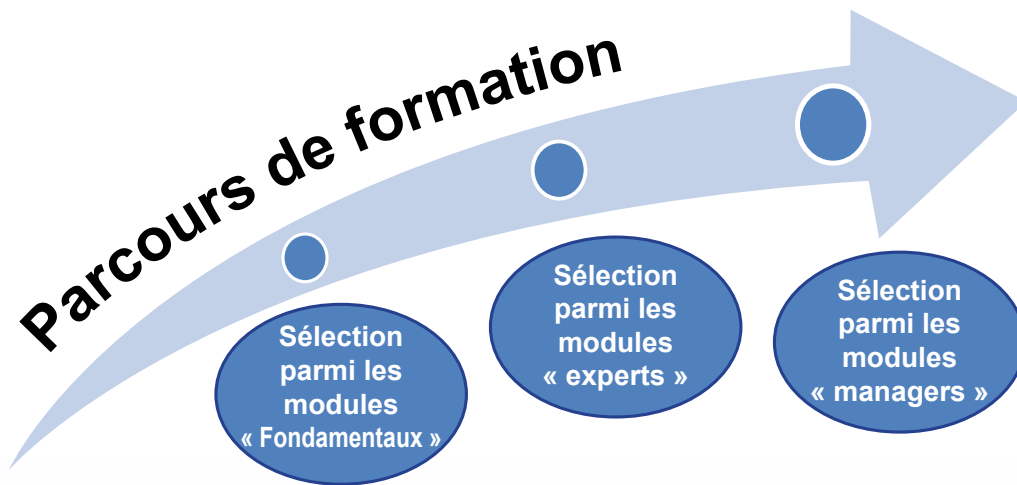
*page 25*



\* Par journée ou demi-journée pour alterner les groupes

\* Validation des connaissances en fin de session

# Parcours de formation



Modules Fondamentaux	Modules Expert	Modules Manager
Douane, notions de base	Le risque douanier et le contentieux	Comment organiser et optimiser son département douane
Déterminer la valeur, l'espèce et l'origine	La fiscalité douanière	La mise en oeuvre du dédouanement centralisé
Les différents régimes particuliers	O.E.A : Opérateur économique agréé, mise en place et suivi	Stratégie douanière
La déclaration en douane	Le nouveau code des douanes de l'union (CDU)	
Les procédures de dédouanement Delt@	Les opérations triangulaires (cross-trade)	
Etc...	Les biens à double usage	
	Etc...	

# Techniques du commerce international



## MODULES MANAGER

### ● **TRANSITAIRES, TRANSPORTEURS, EXPORTATEURS ET IMPORTATEURS : QUELS RÔLES ET QUELLES RESPONSABILITÉS ?**

- . Comprendre les rôles et responsabilités de chaque intervenant soit exportateur, transitaire ou importateur
- . Comment prévenir les litiges et verrouiller les contrats et mesures de précaution

### ● **MAITRISER LES INCOTERMS 2020**

- . Connaître les nouveaux Incoterms® 2020
- . Identifier les Incoterms® précisés et redéfinis
- . Maîtriser les conséquences financières des Incoterms® 2020

## MODULES EXPERT

### ● **SAVOIR CHOISIR ET UTILISER LES INSTRUMENTS ET TECHNIQUES DE PAIEMENT (crédit documentaire et autres)**

- . Gérer l'intégralité d'un crédit documentaire (préparation, négociation avec le client ou le fournisseur et encaissement)
- . Appréhender la vision du banquier, de l'acheteur, du vendeur, du transitaire
- . Éviter le risque de non-paiement, les réserves infondées et réduire les coûts bancaires des crédits documentaires pour l'entreprise
- . Choisir le meilleur crédit documentaire pour l'entreprise

### ● **SAVOIR CALCULER DES COÛTS D'APPROCHE (à l'import et à l'export)**

- . Comment décomposer les éléments constituant le prix de revient import ?
- . Quels points faut-il négocier avec son fournisseur ?
- . Exercices d'application

## MODULES FONDAMENTAUX

### ● **L'ADMINISTRATION DES VENTES À L'INTERNATIONAL**

- . Savoir gérer une commande export de A à Z ainsi que les coûts de transport
- . "Refresh" Incoterms, transport et douane techniques de paiement
- . Veille informationnelle, rôle d'interface

### ● **SAVOIR GÉRER LES OPERATIONS D'IMPORT DES PAYS TIERS**

- . Fondamentaux de la douane
- . Règle applicable pour l'import des pays tiers
- . Rappel des règles d'Incoterms®





# Réglementation douanière

## MODULES MANAGER

### ● LA MISE EN OEUVRE DU DÉDOUANEMENT CENTRALISÉ : AVANTAGES ET INCONVENIENTS

- . Aspect stratégiques
- . Aspect opérationnels
- . Mise en place et calendrier
- . Cas pratiques

### ● COMMENT ORGANISER ET OPTIMISER SON DÉPARTEMENT DOUANE

- . Définir les besoins douane de l'entreprise
- . Définir les périmètres d'action du service douane
- . Mettre en place les indicateurs de performance
- . Notion de stratégie douanière

### ● LA STRATÉGIE DOUANIÈRE

*Quelle orientation donner à un service douane dans un environnement en mutation ?*

- . Stratégies douanières et fiscales pour l'entreprise : contrôle de conformité déclarative, outils et pratiques, différenciation douane et positionnement concurrentiel, intégration du concept de douane associée aux opérations logistiques, notion d'implant industriel...
- . Les modes de représentation et le mandat
- . Obligations, responsabilités et limites
- . Positionnement et perspectives du département douane. Mettre en place les indicateurs de performance

## MODULES EXPERT

### ● BREXIT : COMMENT COMMERCER AVEC LE ROYAUME-UNI

- . Comprendre le fonctionnement de la frontière entre le Royaume-Uni et l'Union Européenne
- . Savoir effectuer les formalités douanières à l'import et à l'export
- . Les nouvelles dispositions à compter du 01/01/2023

### ● LA FISCALITÉ DOUANIÈRE ET LA REPRÉSENTATION

- . Approfondir les connaissances fiscales dans le domaine douanier
- . Comprendre les mécanismes de la TVA et taxes associées aux opérations d'import/export.
- . Savoir répondre aux demandes de l'administration

NOUVEAU

### ● LE CODE DE L'UNION (CDU) VERSION 2025

- . Quelles sont les principales conséquences pratiques de l'entrée en vigueur du CDU pour les opérateurs
- . La nouvelle nomenclature combinée
- . Delta I/E
- . DELTA H7
- . ICS2

NOUVEAU

### ● LES OPÉRATIONS TRIANGULAIRES (cross trade)

- . Comment organiser des livraisons directes entre un pays de fabrication et un lieu de livraison différent (contraintes douanières, réglementaires, procédures d'exportation)

### ● LES BIENS À DOUBLE USAGE CIVILS ET MILITAIRES

- . Définition des matériels de défense et biens à double usage
- . Cadre juridique national et européen
- . Autorisations : CIEMG - AEMG - AIMG - Licence globale
- . Dédouanement et contrôle à l'exportation
- . Infractions et contentieux
- . Les différents pays avec embargo

# Réglementations douanières



## MODULES EXPERT (SUITE)

### ● METTRE EN PLACE UN IST

- . Le cadre juridique de la mise en place de l'IST
- . Les aspects sûreté / sécurité
- . La gestion de l'IST : la comptabilité matière

### ● LE CLASSEMENT DOUANIER DES PRODUITS ELECTRIQUES ET ELECTRONIQUES

- . Savoir classer les produits électroniques des chapitres 84 et 85 du SH

### ● SAVOIR DÉDOUANER LES PRODUITS ÉNERGÉTIQUES

- . Connaître les produits concernés
- . Maîtriser le régime fiscal des produits énergétiques (TGAP...) et connaître les cas d'exonération
- . Savoir faire la mise à la consommation des produits énergétiques

### ● CYCLE : GÉRER LES ALCOOLS ET LE TABAC

**MODULE 1** - Les droits d'accises (hors Gamma)

**MODULE 2** - La comptabilité matière

**MODULE 3** - Savoir utiliser Gamma@ / EMCS 

## MODULES FONDAMENTAUX

### ● NOTIONS DE BASE DE LA RÉGLEMENTATION DOUANIÈRE

- . Acquérir ou remettre à jour ses connaissances dans le domaine des douanes, à la fois sur l'espèce, l'origine et la valeur ainsi que les régimes particuliers.

### ● DÉTERMINER L'ESPÈCE TARIFAIRE

*Apprendre à classer un produit dans la nomenclature douanière 2022*

- . Créer une base de données produits pour établir une base tarifaire
- . Connaître les taux de taxation des produits de l'entreprise, en mesurer l'impact sur la rentabilité.
- . Appréhender les formalités préalables (licences, normes)
- . Mesures de politique commerciale, prohibition et restrictions

### ● DÉTERMINER LA VALEUR EN DOUANE

- . Appréhender les différentes méthodes d'évaluation
- . Comprendre les différentes bases d'imposition
- . Déterminer la valeur en douane à l'import

### ● DÉFINIR L'ORIGINE DOUANIÈRE

- . Déterminer une origine préférentielle et non préférentielle
- . Les documents justificatifs de l'origine
- . Impact de l'origine sur la valeur

### ● ÉTABLIR UNE DÉCLARATION EN DOUANE

- . Mesurer le rôle du déclarant
- . Déclarer en détail
- . Appréhender les risques liés au dépôt de la déclaration (Prodouane, Conex...)

### ● LES RÉGIMES PARTICULIERS DOUANIERS

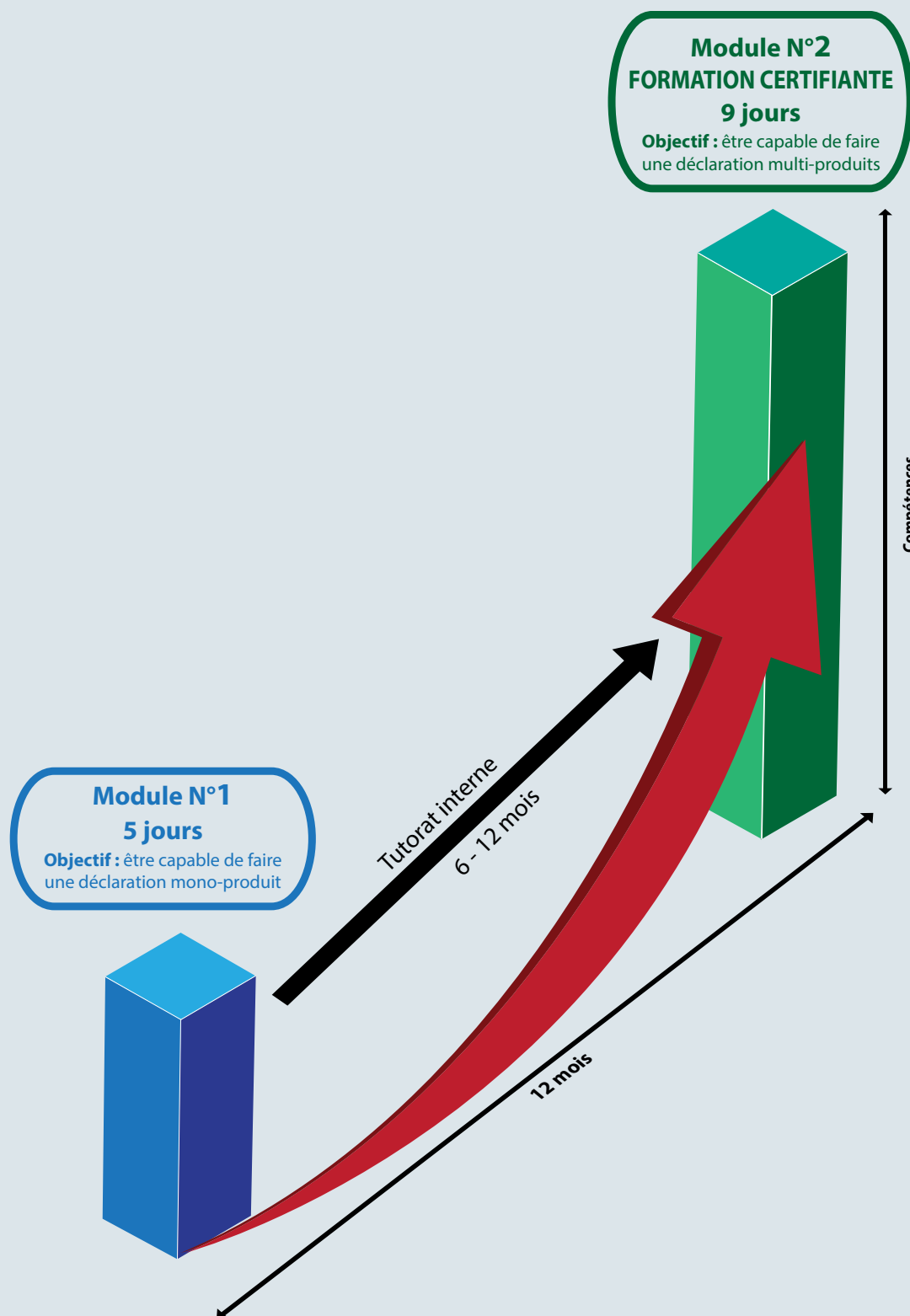
- . Connaître les régimes douaniers
- . Choisir le régime adapté à vos flux
- . Admission temporaire, carnet ATA, perfectionnement actif et passif...

### ● LA NOUVELLE DEB

- . Champ d'application
- . La Deb Web

# FORMEZ VOTRE FUTUR DÉCLARANT EN DOUANE GRÂCE À NOTRE PARCOURS DE FORMATION

Formations Intensives alternant séquences théoriques et pratiques avec tutorat en entreprise.





**GMJ PHOENIX Éditions**

50, avenue de l'Europe CS 50590 ÉMERAINVILLE

77436 MARNE LA VALLÉE CEDEX 2

Tél. + 33 (0)1 61 44 14 20 - Fax. + 33 (0)1 61 44 14 29

Mail : [info@gmjphoenix.com](mailto:info@gmjphoenix.com) - [www.gmjphoenix.com](http://www.gmjphoenix.com)

[www.gmjphoenix.com](http://www.gmjphoenix.com)



**Conditions générales de vente :**

Facturation minimum: **22 € HT**

Règlement: 30 jours

Franco de port et d'emballage accordé  
**à partir de 500 € HT** de commande pour  
toute expédition en France métropolitaine.

Remise quantitative :  
Chambres de Commerce et d'Industrie,  
Commande en quantité.

Les prix indiqués sont susceptibles d'être  
modifiés en cours d'année sans préavis  
de notre part.

**Taux de TVA : 5,5% et 20% sous réserve  
de modifications**

sarl au capital de 300 000 €  
RCS Meaux B 343 722 401 - SIRET 343 722 401 00035



**Commande par courrier :**

GMJ PHOENIX

50, avenue de l'Europe

CS 50590 ÉMERAINVILLE

77436 Marne la Vallée Cedex 2

Tél. + 33 (0)1 61 44 14 20

Fax. + 33 (0)1 61 44 14 29

**Commande par Internet :**

Site : [www.gmjphoenix.com](http://www.gmjphoenix.com)

E-mail : [order@gmjphoenix.com](mailto:order@gmjphoenix.com)

**Vos demandes d'informations**

**par courriel :**

E-mail : [info@gmjphoenix.com](mailto:info@gmjphoenix.com)