

L'ESSENTIEL POUR VOS ENVOIS À L'INTERNATIONAL



**FORMULAIRES DOUANIERS - LETTRES DE TRANSPORT - SCELLÉS
ETIQUETTES EXPORT - OUVRAGES - FORMATIONS**



SOMMAIRE



Formulaires douaniers et lettres de transport

- Certificats de circulation et d'origine page 5
- Formulaires douaniers page 6 - 8
- Lettres de transport aérien et routier page 9



Éditions

- Mappemonde page 11
- Ouvrages page 12 - 13



Sécurité et traçabilité à l'export

- Scellés de sécurité page 15
- Étiquettes de sécurité page 16
- Enregistreurs de température page 17
- Adhésifs de sécurité page 18
- Étiquettes export page 19 - 21



Formations

- Techniques du commerce international page 24
- Réglementations douanières page 25 - 26



Nouveautés

Formations

● FORMATION CERTIFIANTE : GESTION DE LA DÉCLARATION EN DOUANE

- . 9 jours
- . certif. certification reconnue par l'état

● LE CODE DE L'UNION (CDU) VERSION 2025

- . Quelles sont les principales conséquences pratiques de l'entrée en vigueur du CDU pour les opérateurs
- . La nouvelle nomenclature combinée.
- . DELTA H7
- . ICS2
- . Delta I/E

Page 24 - 26

Mise à jour réglementation IATA 2026



IATA 67^{ème} édition

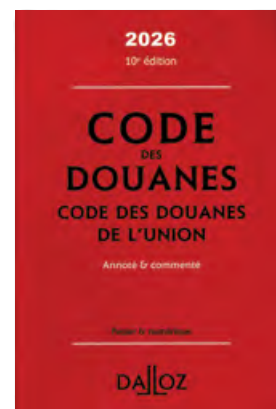
Page 12

Etiquettes EXPORT



Pages 19 à 21

Code des douanes- Code des douanes de l'Union



Page 13

Formulaires douaniers et lettres de transport

<i>Certificats d'origine</i>	<i>page 5</i>
<i>EUR 1</i>	<i>page 5</i>
<i>EUR 1 - ATR</i>	<i>page 5</i>
<i>EUR 2</i>	<i>page 5</i>
<i>INF - Certificats de circulation</i>	<i>Page 5</i>
<i>Droits d'accises alcools</i>	<i>page 6</i>
<i>Produits pétroliers</i>	<i>page 6</i>
<i>Procédure simplifiée à l'importation, à l'exportation</i>	<i>page 6</i>
<i>Formules DAU</i>	<i>page 6</i>
<i>Matériel de guerre et munitions</i>	<i>page 7</i>
<i>Formulaires à l'importation</i>	<i>page 7</i>
<i>Formulaires à l'exportation</i>	<i>page 7</i>
<i>Formulaires d'imputation</i>	<i>page 7</i>
<i>Formulaires séries D</i>	<i>page 7</i>
<i>Factures douanières</i>	<i>page 7</i>
<i>Lettres de Transport Aérien (LTA)</i>	<i>page 9</i>
<i>Lettres de voiture internationales CMR</i>	<i>page 9</i>
<i>Lettres de voiture Transeurope</i>	<i>page 9</i>





Formulaires douaniers

Certificats de circulation et d'origine

CERTIFICATS D'ORIGINE

Feuillets autocopiants:



		10	25	100	500	1000
36004	Liasse à plat (1 original, 3 copies, 1 demande)	40,30 €	92,75 €	348 €	1480 €	2680 €
36005	Liasse en continu (1 original, 3 copies, 1 demande)	-	-	-	1505 €	2760 €

Feuillets pour imprimante laser ou jet d'encre :

		10	25	100	500	1000
36011	Original	11,90 €	27,00 €	102 €	435 €	810 €
36012	Copie	11,90 €	27,00 €	102 €	435 €	810 €
36013	Demande	11,90 €	27,00 €	102 €	435 €	810 €
36014	1 original et 2 copies enliassés	41,90 €	100,50 €	396 €	1770 €	3470 €



EUR 1

2 Feuillets autocopiants:

		10	25	100	500	1000
5040	EUR 1, accord UE - AELE	7,70 €	19,75 €	71 €	295 €	510 €
5045	EUR 1, accord UE - AELE en continu	-	-	-	1000 €	1830 €

Feuillets pour imprimante laser ou jet d'encre :

		10	25	100	500	1000
5049	EUR 1, accord UE - AELE	9,90 €	19,75 €	62 €	260 €	450 €
5054	EUR MED laser	19,20 €	46,75 €	146 €	610 €	1120 €



ATR


Feuillets pour imprimante laser ou jet d'encre :

		10	25	100	500	1000
5020	ATR, accord UE - AELE	6,70 €	16,25 €	57 €	235 €	410 €

Colis postaux:

5037	EUR 2	5,70 €	13,25 €	47 €	205 €	390 €
-------------	-------	--------	---------	------	-------	-------

Droits d'accises alcools

 COMMUNAUTÉ EUROPÉENNE PRODUITS SOUMIS AUX DROITS D'ACCISES		DOCUMENT ADMINISTRATIF D'ACCOMPAGNEMENT	
1 Expéditeur	2 Numéro d'accises de l'expéditeur	3 Numéro de référence	
4 Numéro d'accises du destinataire	5 Numéro de facture		

Feuillets autocopiants:

		10	25	100	500	1000
2069	Document administratif d'accompagnement des produits soumis aux droits d'accises – 5 + 0	15,30 €	36,00 €	132 €	590 €	1120 €
2070	Document simplifié d'accompagnement circulation intracommunautaire produits déjà mis à la consommation – 3 + 0	13,20 €	30,75 €	118 €	535 €	910 €

Procédure simplifiée à l'importation, à l'exportation

		10	25	100	500	1000
3343	2 ^e feuillet - État des expéditions/export	21,60 €	50,50 €	192 €	825 €	1520 €
3344	Déclaration complémentaire globale	22,30 €	52,00 €	200 €	825 €	1550 €
1353	DSM, droit de port sur les marchandises – 3 + 0	13,20 €	30,75 €	118 €	520 €	910 €

Formules DAU

Exportation :

		10	25	100	500	1000
1065	DAU/E, PAC 1 chemise + 4 feuillets	42 €	95,50 €	357 €	1560 €	2810 €

Importation :

1026	DAU/I, 1 chemise + 3 feuillets (6.7.8.8)	26,80 €	64,50 €	245 €	1025 €	1860 €
------	--	---------	---------	-------	--------	--------

Formulaire à l'importation

		10	25	100	500	1000
3612	Déclaration relative à la valeur en douane, DV 1	5,60 €	13,25 €	50 €	230 €	410 €
3613	Certificat d'origine en français (modèle A) système généralisé de préférence	22,00 €	52,00 €	192 €	820 €	1500 €

Formulaires à l'exportation

		10	25	100	500	1000
3620	Modificatif déclaration complémentaire globale	17,90 €	43,50 €	155 €	670 €	1260 €
3621	Modificatif déclaration de droit commun	17,90 €	43,50 €	155 €	670 €	1260 €
3602	Avis d'Importation (A.I.2.)	4,60 €	12,25 €	38 €	190 €	360 €

Formulaires d'imputation

		10	25	100	500	1000
1104	Fiche imputation/décompte d'apurement	5,30 €	12,50 €	49 €	230 €	440 €
1105	Feuillet complémentaire REC	5,30 €	12,50 €	49 €	230 €	440 €

Formules séries D

		10	25	100	500	1000
1201	P.R. - 1 chemise + 3 feuillets carbonés	21,20 €	49,50 €	180 €	775 €	1350 €
1361	O - 1 chemise + 2 feuillets carbonés	18,70 €	43,50 €	165 €	695 €	1300 €

DEMANDEZ NOTRE CATALOGUE :
info@gmjphoenix.com

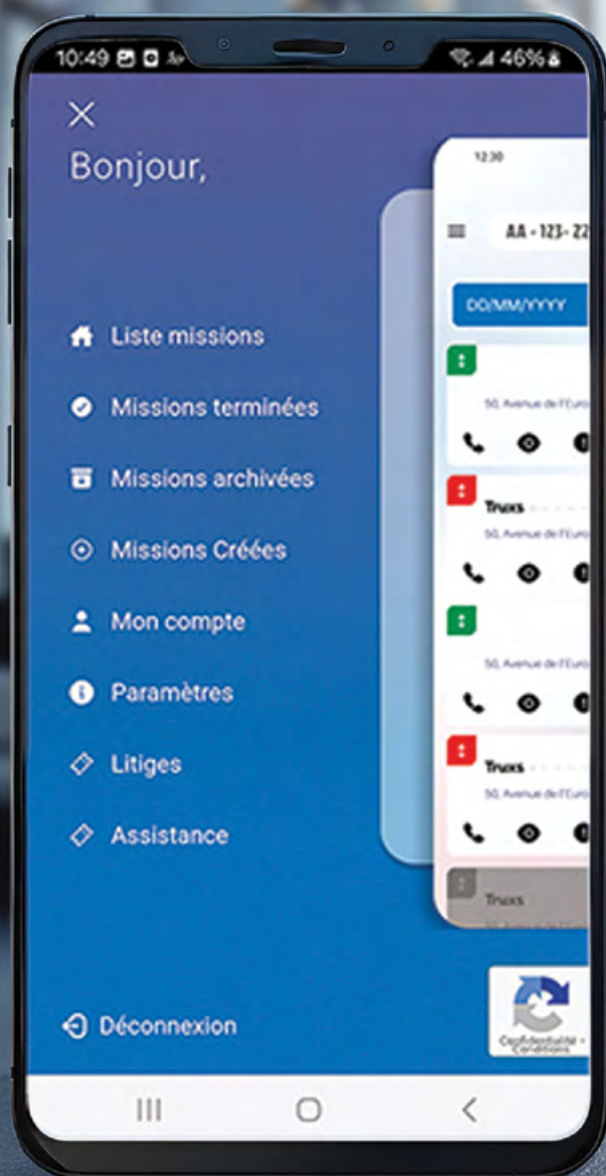


Lettres de voiture nationales



Passez aux e-Lettres de voiture au meilleur prix
À partir de 2,96€ HT / mois / chauffeur
(Abonnement annuel)

Passer à la
E-CMR



Téléchargez gratuitement l'application (téléphone sous android)
Et choisissez le forfait en fonction de votre besoin



www.docutrans.fr

50 avenue de l'Europe - 77184 EMERAINVILLE - Tél. +33 (0)1 61 44 14 20

TRANSPORTEUR Carrier

LETTRE DE VOITURE TRANSEUROPE
Single transport document

☐ NATIONAL Date : _____

☐ INTERNATIONAL N° : _____

Immat. véhicule : _____

Immat. remorque ou SR : _____

Conducteur : _____

TRANSPORTEURS SUCCESSIFS / successive carrier

FORMALITES DOUANIERES
Custom formalities :

TYPE
Type

NOM
Nom

NATURE DE LA MARCHANDISE
Nature of the goods

POIDS / P. M.
Weight

DONNEUR D'ORDRES / principal :

INSTRUCTIONS :

Lettres de transport aérien et routier

Vierges ou personnalisées

Lettres de Transport Aérien (LTA)



5072 Liasses de 2 x 6 feuillets en contisnap (boîte de 250 ex.)

10000

Nous consulter

Quantité minimale de commande : 10000 ex.



Lettres de voiture internationales CMR



Liasses :

10

25

100

500

1000

5073 Liasse CMR – 4 + 0

12,60 €

28,25 €

109 €

485 €

870 €

5074N Liasse CMR – 4 + 0 en continu

470 €

760 €

5076 Jeu de 4 feuillets CMR Laser
Format 210 x 297 mm

15 €

34,25 €

130 €

555 €

1000 €

Carnets :

L'unité

5075 Carnet CMR de 25 liasses

11,33 €

5075R Carnet CMR de 25 liasses personnalisées

Nous consulter



Lettres de voiture Transeurope

(Combinées européennes et nationales)



Liasses :

500

5102 Liasse lettres de voiture Transeurope en continu Format 240 mm x 12 "

275 €

Carnets :

L'unité

5101N Carnet lettres de voiture Transeurope
de 25 liasses - Format 312 x 217 mm

10,10 €

5101NR Carnet lettres de voiture Transeurope personnalisé
de 25 liasses - Format 312 x 217 mm

Nous consulter

5103N Carnet lettres de voiture Transeurope
de 25 liasses de 5 feuillets - Format 312 x 217 mm

11,33 €

5103NR Carnet lettres de voiture Transeurope personnalisé
de 25 liasses de 5 feuillets - Format 312 x 217 mm

Nous consulter

30012R Carnet lettres de voiture Transeurope personnalisé avec certificat
de lavage de 50 liasses de 4 feuillets - Format 195 x 195 mm

Nous consulter



ÉDITIONS

Mappemonde

page 11

Ouvrages

page 12 - 13





Mappemonde

Planisphère avec pays et fuseaux horaires



		L'unité	10
38242	Planisphère	18 €	150 €

Plus de 10 planisphères nous consulter

Réf :	38242
Format :	68 X 99 cm
Impression :	Quadri Recto
Papier :	Couché Mat 135 gr/m ²
Finition :	Pelliculage brillant Recto

Ouvrages



Transport aérien



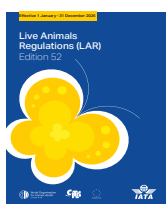
TVA à taux réduit pour les ouvrages. TVA (selon taux en vigueur) en sus sur version numérique et Pack.

DGR Marchandises dangereuses



Ouvrage 67^{ème} édition en français.	Réf : 46465F67	415,- € HT
Version numérique 67^{ème} édition en Français	Réf : 46465F67VN	409,- € HT
Kit 67^{ème} édition comprenant l'ouvrage et la version numérique en français.	Réf : 46465F67K	711,- € HT
Ouvrage 67^{ème} édition en anglais.	Réf : 46465A67	415,- € HT
Version numérique 67^{ème} édition en Anglais	Réf : 46465A67VN	409,- € HT
Kit 67^{ème} édition comprenant l'ouvrage et la version numérique en anglais.	Réf : 46465A67K	711,- € HT

Autres réglementations IATA



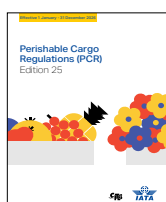
Ouvrage Transport Animaux vivants 51 ^{ème} édition.	Réf : LAR26F/A	442€ HT
--	-----------------------	----------------



Ouvrage Cargo Handling manual version anglaise 9 ^{ème} édition.	Réf : ICHM26A	248€ HT
--	----------------------	----------------



Ouvrage Airport handling manuel version anglaise 46 ^{ème} édition.	Réf : AHM26A	793€ HT
---	---------------------	----------------



Ouvrage Perishable cargo regulations 25 ^{ème} édition.	Réf : PCR26F/A	445€ HT
---	-----------------------	----------------



Ouvrages

Transport maritime

Réglementation **IMDG 42-24**, transport de marchandises dangereuses par mer

Code IMDG 42-24 : Ouvrage en 2 volumes.

(En Français)

Réf : 46669F24

318€ HT

Code IMDG 42-24 : Ouvrage en 2 volumes.

(En Anglais)

Réf : 46669A24

318€ HT

3^{ème} volume supplémentaire du code IMDG

(En Français)

Réf : 46667F24

159€ HT

3^{ème} volume supplémentaire du code IMDG

(En Anglais)

Réf : 46667A24

159€ HT

E reader IMDG 42-24 : En Français

Réf : 46669F24ER

318€ HT

E reader IMDG 42-24 : En Anglais

Réf : 46669A24ER

318€ HT

Pack code IMDG 42-24 : Ouvrage en 2 volumes + E reader (en Français)

Réf : 46669F24P

572€ HT



Douane et commerce international

Incoterms® 2020

Réf : 3630F20

80€ HT



Editeur : International Chamber of Commerce.

Les nouveaux INCOTERMS® sont entrés en vigueur le 1^{er} janvier 2020. Ce remodelage des INCOTERMS® a des conséquences immédiates pour les acteurs du commerce international (vendeurs, acheteurs, transitaires, etc..) dans la mesure où ces éléments du contrat de vente définissent :

- > la répartition des frais de transport, d'assurance et des droits de douane,
- > le point de transfert des risques à partir duquel l'acheteur est responsable des risques supportés par la marchandise,
- > les documents dus par le vendeur à l'acheteur.

Affiche incoterms® 60X40 CM

Réf : 3630A20 20€ HT



5 dépliants incoterms® 4 pages 15X14 CM (Fermé)

Réf : 3620D20 5€ HT



Code des douanes-Code des douanes de l'Union

Réf : CDU 109€ HT



Prix en Euros H.T. selon quantité.

Sécurité & traçabilité à l'export

Scellés de sécurité

page 15

Étiquettes de sécurité

Page 16

Enregistreur de température

page 17

Adhésifs de sécurité

page 18

Étiquettes export

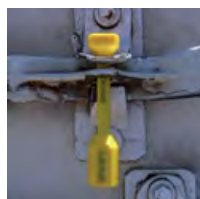
page 19 - 21





Scellés de sécurité

	10	25	100	500
31007 GMJ SEAL «H»	31,50 €	52,50 €	132 €	455 €



Connu sous le nom de « Scellé clou » ou « Scellé bouteille ». Conforme à la norme 17712. (obligatoire pour les expéditions aux USA).

Personnalisation de vos scellés à partir de 1000 ex. d'une même référence

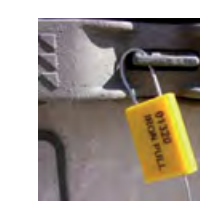
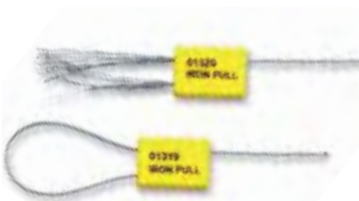
	10	25	100	500
31006 GMJ LOCK 26	16,60 €	33 €	78 €	335 €



Scellé à longueur réglable avec tige cylindrique de 2 mm de diamètre. Longueur utile de 160 à 260 mm.

Personnalisation de vos scellés à partir de 1000 ex. d'une même référence

	10	25	100	500
31008 GMJ PULL 30	35 €	68,75 €	260 €	1045 €



Constitué d'un corps nylon et d'un câble en métal d'un diamètre de 1,6 mm et d'une longueur de 300 mm.

Personnalisation de vos scellés à partir de 1000 ex. d'une même référence

ILLUSTRATIONS

POUR LA PERSONNALISATION DE VOS SCELLÉS À PARTIR DE 1000 EX. D'UNE MÊME RÉFÉRENCE, MERCI DE NOUS CONSULTER



Etiquettes de sécurité

La solution «Choc» pour se prémunir des impacts lors du transport des marchandises



Indicateur de choc

Exportateurs, comment prévenir les dégâts occasionnés par des chocs dûs au transport ?

Ces questions se posent constamment et afin d'éviter de fâcheux litiges, il existe une solution efficace : le témoin de choc. Celui-ci se déclenche avec un témoin rouge lorsque le colis a été malmené.



Indicateur de choc à coller sur vos emballages sensibles



			50	100
Choc 47	Choc-Label L47 Rouge		372 €	581 €
Choc 55	Choc-Label L55 Violet		437,50 €	772 €
Choc 30	Choc-Label L30 Vert		328 €	641 €
Choc 35	Choc-Label L35 Orange		328 €	641 €
Choc 65	Choc-Label L65 Jaune		328 €	641 €
Post choc	Etiquette de positionnement Choc-Label		28,50 €	55 €

Nous consulter pour définir l'étiquette adaptée à vos besoins



Enregistreur de température

La solution idéale pour contrôler la température de vos colis durant le transport

Simplicité de contrôle de la chaîne du froid

- * Enregistreur de surveillance de la température : Les enregistreurs PaKSense XpressPDF surveillent numériquement l'heure et la température des denrées périssables lors de la distribution et l'entreposage.
- * Enregistreur petit, plat et étanche.
- * Enregistre numériquement l'heure et les données de température.
- * Conception unique : se branche directement dans le port USB, génère un fichier de données au format pdf.
- * Activité complètement indépendante - élimine les lecteurs et les logiciels.
- * Idéal pour la surveillance d'exportations/ importations et les expéditions à travers le monde.
- * Différents modèles sont disponibles pour toutes vos applications.

Caractéristiques

Référence	Fonction	Plages de fonctionnement	Précision	Jours d'enregistrement	Prix
XpressPDF BIOmed	Etiquettes Biomed XpressPDF™ à usage médical	-25°C à +60°C	0,0625°C	55 et 110 jours	61,70 €
XpressPDF Mini	Etiquettes Emerson GO PDF pour la surveillance de température	-30°C à +70°C	+0,5°C à +0,7°C	60 jours	26 €



Photo non contractuelle










Adhésifs de sécurité

Vérifiez l'intégrité de vos colis



FILM SPÉCIFIQUE POUR L'IDENTIFICATION ET LA PREUVE D'OUVERTURE DES COLIS

Utilisation facile : Méthode économique pour sécuriser toutes vos expéditions. Actif sur de nombreux matériaux, non repositionnable, sécurise vos produits, protège et valorise votre image, pour application sur colis, palette filmée, courriers confidentiels.

Référence	Désignation	Conditionnement		Prix du rouleau
SECURE	Security trac 76 mX50,8 mm	36 rouleaux de 76 mètres par carton		60 €
R18*	Security seal / 50 mX50 mm	20 rouleaux de 50 mètres par carton	 	40 €
SECUREP*	Film security perf / 55 mX50,8 mm	36 rouleaux de 55 mètres par carton		44 €
NREZ / 2N*	Non residuelles / 20 mmX60 mm	1 rouleau de 1000 étiquettes		175 €
TRAC SEAL / LAB 1N*	Trac seals / 100 mmX20 mm	1 rouleau de 1000 étiquettes	 	207 €
TRAC SEAL / LAB 3N*	Trac seals / 55 mmX20 mm	1 rouleau de 1000 étiquettes	 	170 €

Possibilité de personnalisation, n'hésitez pas à nous consulter : * à partir de 100 rouleaux, * à partir de 108 rouleaux, * à partir de 10 rouleaux



Etiquettes export

Marquez vos colis en français et en anglais

Etiquettes «Haut / This side up»

Conditionnement : Rouleau de 1000 étiquettes
Support : Papier adhésif



Prix en Euros HT le rouleau				
Réf	Format de l'étiquette	Taille du mandrin	De 1 à 4 rouleaux	À partir 5 rouleaux
HAUT7440	74x105 mm	40 mm	39 € HT	34 € HT
HAUT10040	100x150 mm	40 mm	69 € HT	59 € HT

Etiquettes «Craint l'humidité / Keep dry»

Conditionnement : Rouleau de 1000 étiquettes
Support : Papier adhésif



Prix en Euros HT le rouleau				
Réf	Format de l'étiquette	Taille du mandrin	De 1 à 4 rouleaux	À partir 5 rouleaux
CRAIN7440	74x105 mm	40 mm	39 € HT	34 € HT
CRAIN10040	100x150 mm	40 mm	69 € HT	59 € HT

Etiquettes «Ouvrir avec précaution / Open with care»

Conditionnement : Rouleau de 1000 étiquettes
Support : Papier adhésif



Prix en Euros HT le rouleau				
Réf	Format de l'étiquette	Taille du mandrin	De 1 à 4 rouleaux	À partir 5 rouleaux
PRECA7440	74x105 mm	40 mm	39 € HT	34 € HT
PRECA10040	100x150 mm	40 mm	69 € HT	59 € HT

Etiquettes «Lourd / Heavy»

Conditionnement : Rouleau de 1000 étiquettes
Support : Papier adhésif



Prix en Euros HT le rouleau				
Réf	Format de l'étiquette	Taille du mandrin	De 1 à 4 rouleaux	À partir 5 rouleaux
LOUR7440	74x105 mm	40 mm	39 € HT	34 € HT
LOUR10040	100x150 mm	40 mm	69 € HT	59 € HT

Etiquettes «Suremballage / Overpack»

Conditionnement : Rouleau de 1000 étiquettes
Support : Papier adhésif



Prix en Euros HT le rouleau				
Réf	Format de l'étiquette	Taille du mandrin	De 1 à 4 rouleaux	À partir 5 rouleaux
46718	100x150 mm	76 mm	69 € HT	59 € HT

Prix en Euros H.T. selon quantité.

Etiquettes export

Marquez vos colis en français et en anglais



Etiquettes «Urgent»

Conditionnement : Rouleau de 1000 étiquettes
Support : Papier adhésif



Prix en Euros HT le rouleau				
Réf	Format de l'étiquette	Taille du mandrin	De 1 à 4 rouleaux	À partir 5 rouleaux
URGE7440	74x105 mm	40 mm	39 € HT	34 € HT
URGE10040	100x150 mm	40 mm	69 € HT	59 € HT

Etiquettes «Expéditeur / From - Destinataire / To»

Conditionnement : Rouleau de 1000 étiquettes
Support : Papier adhésif



Prix en Euros HT le rouleau				
Réf	Format de l'étiquette	Taille du mandrin	De 1 à 4 rouleaux	À partir 5 rouleaux
EXP7440	74x105 mm	40 mm	39 € HT	34 € HT
EXP10040	100x150 mm	40 mm	69 € HT	59 € HT

Etiquettes «Documents inclus / Documents unclosed»

Conditionnement : Rouleau de 1000 étiquettes
Support : Papier adhésif



Prix en Euros HT le rouleau				
Réf	Format de l'étiquette	Taille du mandrin	De 1 à 4 rouleaux	À partir 5 rouleaux
DOC7440	74x105 mm	40 mm	39 € HT	34 € HT
DOC10040	100x150 mm	40 mm	69 € HT	59 € HT

Etiquettes «Fragile»

Conditionnement : Rouleau de 1000 étiquettes
Support : Papier adhésif



Prix en Euros HT le rouleau				
Réf	Format de l'étiquette	Taille du mandrin	De 1 à 4 rouleaux	À partir 5 rouleaux
FRA7440	74x105 mm	40 mm	39 € HT	34 € HT
FRA10040	100x150 mm	40 mm	69 € HT	59 € HT



Etiquettes export

Marquez vos colis en français et en anglais

Etiquettes «Flêches noires / Black arrow»

Conditionnement : Rouleau de 1000 étiquettes

Support : Papier adhésif



Prix en Euros HT le rouleau				
Réf	Format de l'étiquette	Taille du mandrin	De 1 à 4 rouleaux	À partir 5 rouleaux
46418A	74x105 mm	76 mm	39 € HT	34 € HT

Etiquettes «Flêches rouges / red arrow»

Conditionnement : Rouleau de 1000 étiquettes

Support : Papier adhésif



Prix en Euros HT le rouleau				
Réf	Format de l'étiquette	Taille du mandrin	De 1 à 4 rouleaux	À partir 5 rouleaux
46420A	74x105 mm	40 mm	39 € HT	34 € HT

Etiquettes «Ne pas gerber / Do not stack»

Conditionnement : Rouleau de 1000 étiquettes

Support : Papier adhésif



Prix en Euros HT le rouleau				
Réf	Format de l'étiquette	Taille du mandrin	De 1 à 4 rouleaux	À partir 5 rouleaux
66737440	74x105 mm	40 mm	39 € HT	34 € HT
667310040	100x150 mm	40 mm	69 € HT	59 € HT

Etiquettes «Ne pas dépalettiser / Do not break down skid»

Conditionnement : Rouleau de 1000 étiquettes

Support : Papier adhésif



Prix en Euros HT le rouleau				
Réf	Format de l'étiquette	Taille du mandrin	De 1 à 4 rouleaux	À partir 5 rouleaux
PALET7440	74x105 mm	40 mm	39 € HT	34 € HT
PALET10040	100x150 mm	40 mm	69 € HT	59 € HT

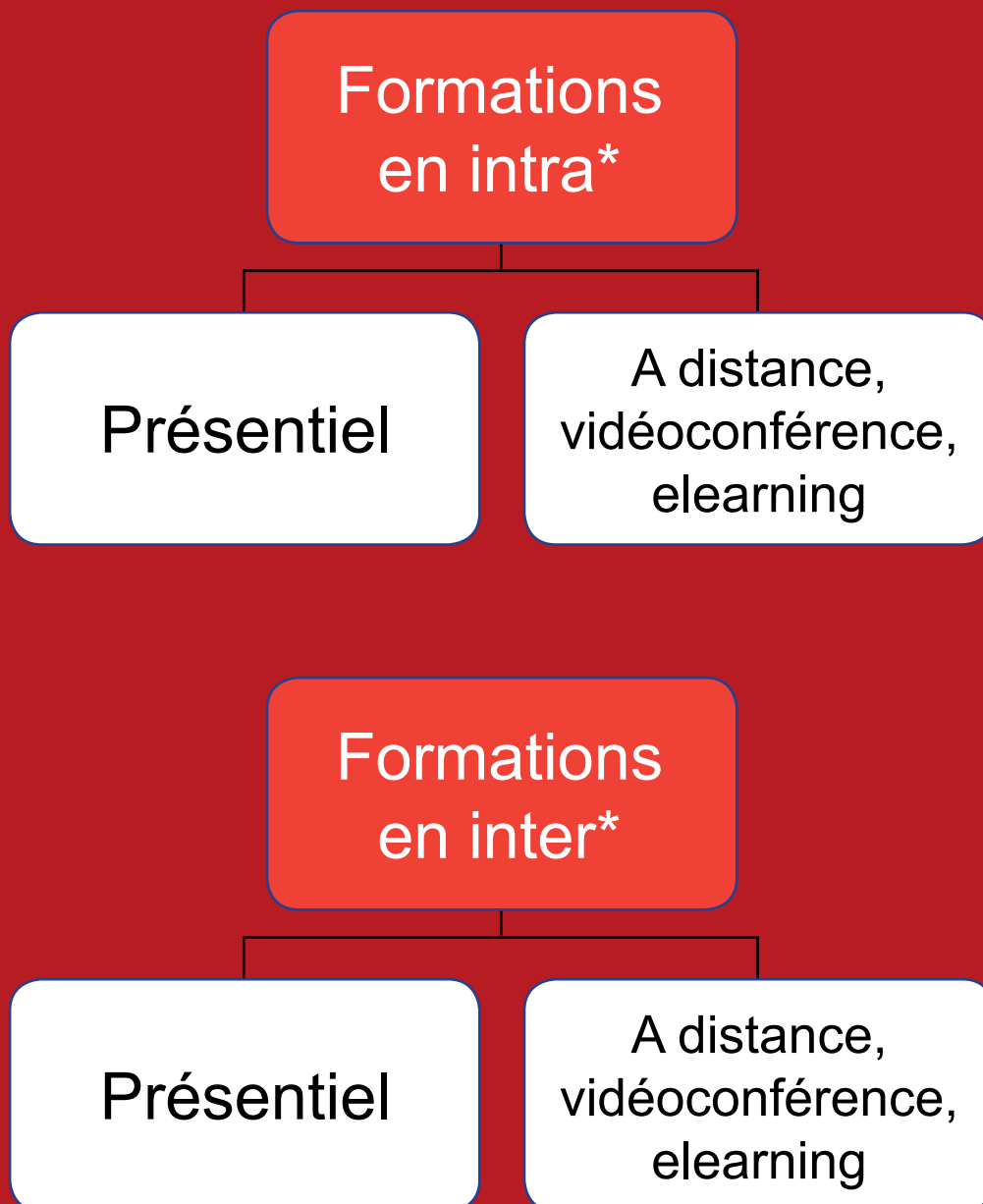
Formations

Techniques du commerce international

page 24

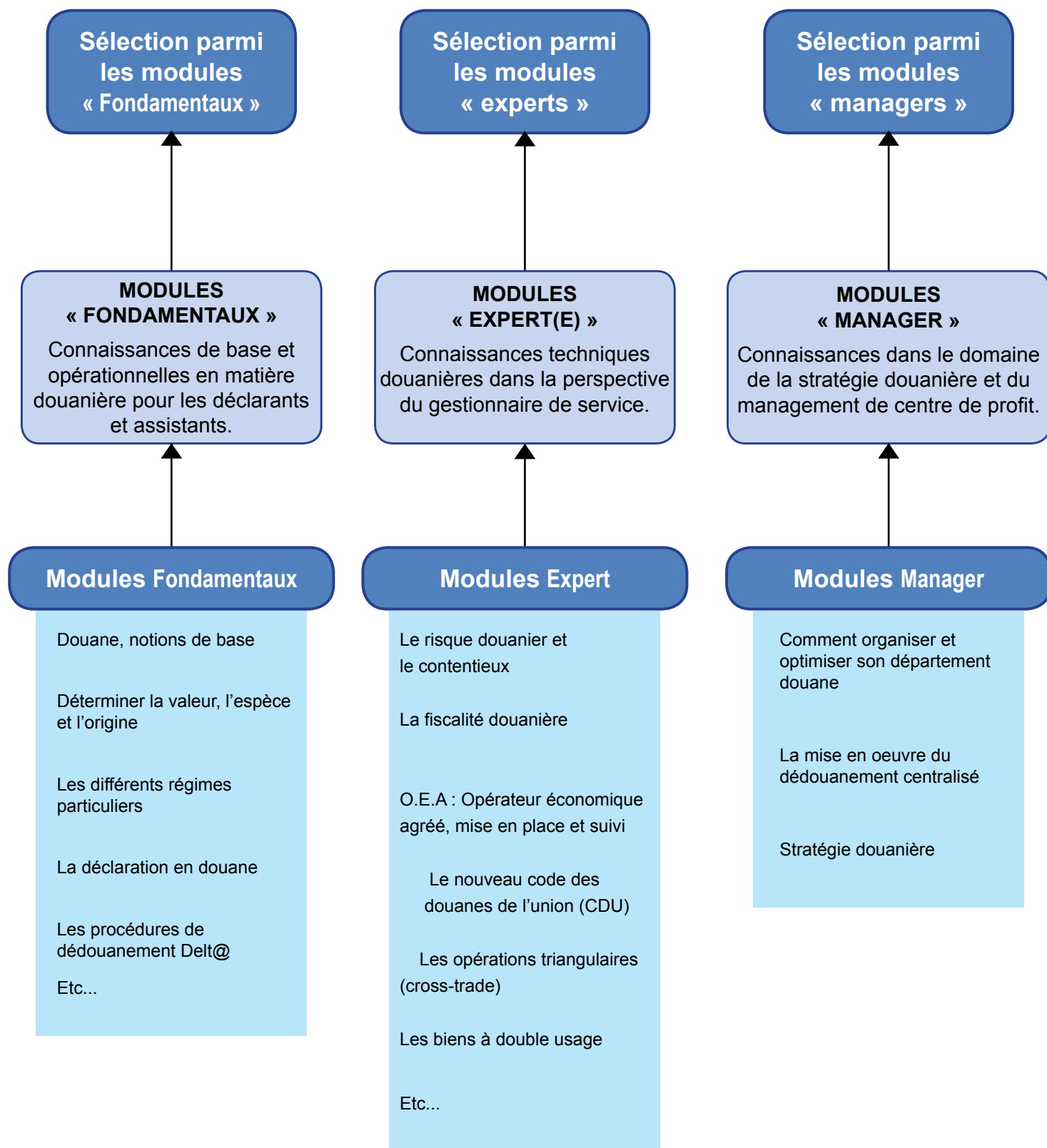
Réglementations douanières

page 25



- * Par journée ou demi-journée pour alterner les groupes
- * Validation des connaissances en fin de session

Parcours de Formations



Techniques du commerce international



MODULES MANAGER

● TRANSITAIRES, TRANSPORTEURS, EXPORTATEURS ET IMPORTATEURS : QUELS RÔLES ET QUELLES RESPONSABILITÉS ?

- . Comprendre les rôles et responsabilités de chaque intervenant soit exportateur, transitaire ou importateur
- . Comment prévenir les litiges et verrouiller les contrats et mesures de précaution

● MAITRISER LES INCOTERMS 2020



- . Connaître les nouveaux Incoterms® 2020
- . Identifier les Incoterms® précisés et redéfinis
- . Maîtriser les conséquences financières des Incoterms® 2020

MODULES EXPERT

● SAVOIR CHOISIR ET UTILISER LES INSTRUMENTS ET TECHNIQUES DE PAIEMENT (crédit documentaire et autres)

- . Gérer l'intégralité d'un crédit documentaire (préparation, négociation avec le client ou le fournisseur et encaissement)
- . Appréhender la vision du banquier, de l'acheteur, du vendeur, du transitaire
- . Éviter le risque de non-paiement, les réserves infondées et réduire les coûts bancaires des crédits documentaires pour l'entreprise
- . Choisir le meilleur crédit documentaire pour l'entreprise

● SAVOIR CALCULER DES COÛTS D'APPROCHE (à l'import et à l'export)

- . Comment décomposer les éléments constituant le prix de revient import ?
- . Quels points faut-il négocier avec son fournisseur ?
- . Exercices d'application

MODULES FONDAMENTAUX

● L'ADMINISTRATION DES VENTES À L'INTERNATIONAL

- . Savoir gérer une commande export de A à Z ainsi que les coûts de transport
- . "Refresh" Incoterms, transport et douane techniques de paiement
- . Veille informationnelle, rôle d'interface

● SAVOIR GÉRER LES OPERATIONS D'IMPORT DES PAYS TIERS

- . Fondamentaux de la douane
- . Règle applicable pour l'import des pays tiers
- . Rappel des règles d'Incoterms®



Réglementation douanière

MODULES MANAGER

● LA MISE EN OEUVRE DU DÉDOUANEMENT CENTRALISÉ : AVANTAGES ET INCONVENIENTS

- . Aspect stratégiques
- . Aspect opérationnels
- . Mise en place et calendrier
- . Cas pratiques

● COMMENT ORGANISER ET OPTIMISER SON DÉPARTEMENT DOUANE

- . Définir les besoins douane de l'entreprise
- . Définir les périmètres d'action du service douane
- . Mettre en place les indicateurs de performance
- . Notion de stratégie douanière

● LA STRATÉGIE DOUANIÈRE

Quelle orientation donner à un service douane dans un environnement en mutation ?

- . Stratégies douanières et fiscales pour l'entreprise : contrôle de conformité déclarative, outils et pratiques, différenciation douane et positionnement concurrentiel, intégration du concept de douane associée aux opérations logistiques, notion d'implant industriel...
- . Les modes de représentation et le mandat
- . Obligations, responsabilités et limites
- . Positionnement et perspectives du département douane. Mettre en place les indicateurs de performance

MODULES EXPERT

● BREXIT : COMMENT COMMERCER AVEC LE ROYAUME-UNI

- . Comprendre le fonctionnement de la frontière entre le Royaume-Uni et l'Union Européenne
- . Savoir effectuer les formalités douanières à l'import et à l'export

● LA FISCALITÉ DOUANIÈRE ET LA REPRÉSENTATION

- . Approfondir les connaissances fiscales dans le domaine douanier
- . Comprendre les mécanismes de la TVA et taxes associées aux opérations d'import/export.
- . Savoir répondre aux demandes de l'administration

NOUVEAU

● L'ACTUALITÉ DOUANIÈRE 2026

- . Quelles sont les principales conséquences pratiques de l'entrée en vigueur du CDU pour les opérateurs
- . La nouvelle nomenclature combinée
- . Delta I/E
- . MACF-RDUE
- . ICS2

NOUVEAU

● LES OPÉRATIONS TRIANGULAIRES (cross trade)

- . Comment organiser des livraisons directes entre un pays de fabrication et un lieu de livraison différent (contraintes douanières, réglementaires, procédures d'exportation)

● LES BIENS À DOUBLE USAGE CIVILS ET MILITAIRES

- . Définition des matériels de défense et biens à double usage
- . Cadre juridique national et européen
- . Autorisations : CIEMG - AEMG - AIMG - Licence globale
- . Dédouanement et contrôle à l'exportation
- . Infractions et contentieux
- . Les différents pays avec embargo

Réglementations douanières



MODULES EXPERT (SUITE)

● METTRE EN PLACE UN IST

- . Le cadre juridique de la mise en place de l'IST
- . Les aspects sûreté / sécurité
- . La gestion de l'IST : la comptabilité matière

● LE CLASSEMENT DOUANIER DES PRODUITS ELECTRIQUES ET ELECTRONIQUES

- . Savoir classer les produits électroniques des chapitres 84 et 85 du SH

● SAVOIR DÉDOUANER LES PRODUITS ÉNERGÉTIQUES

- . Connaître les produits concernés
- . Maîtriser le régime fiscal des produits énergétiques (TGAP...) et connaître les cas d'exonération
- . Savoir faire la mise à la consommation des produits énergétiques

● CYCLE : GÉRER LES ALCOOLS ET LE TABAC

MODULE 1 - Les droits d'accises (hors Gamma)

MODULE 2 - La comptabilité matière

MODULE 3 - Savoir utiliser Gamma@ / EMCS 

MODULES FONDAMENTAUX

● NOTIONS DE BASE DE LA RÉGLEMENTATION DOUANIÈRE

- . Acquérir ou remettre à jour ses connaissances dans le domaine des douanes, à la fois sur l'espèce, l'origine et la valeur ainsi que les régimes particuliers.

● DÉTERMINER L'ESPÈCE TARIFAIRE

Apprendre à classer un produit dans la nomenclature douanière

- . Créer une base de données produits pour établir une base tarifaire
- . Connaître les taux de taxation des produits de l'entreprise, en mesurer l'impact sur la rentabilité.
- . Appréhender les formalités préalables (licences, normes)
- . Mesures de politique commerciale, prohibition et restrictions

● DÉTERMINER LA VALEUR EN DOUANE

- . Appréhender les différentes méthodes d'évaluation
- . Comprendre les différentes bases d'imposition
- . Déterminer la valeur en douane à l'import

● DÉFINIR L'ORIGINE DOUANIÈRE

- . Déterminer une origine préférentielle et non préférentielle
- . Les documents justificatifs de l'origine
- . Impact de l'origine sur la valeur

● ÉTABLIR UNE DÉCLARATION EN DOUANE

- . Mesurer le rôle du déclarant
- . Déclarer en détail
- . Appréhender les risques liés au dépôt de la déclaration (Prodouane, Conex...)

● LES RÉGIMES PARTICULIERS DOUANIERS

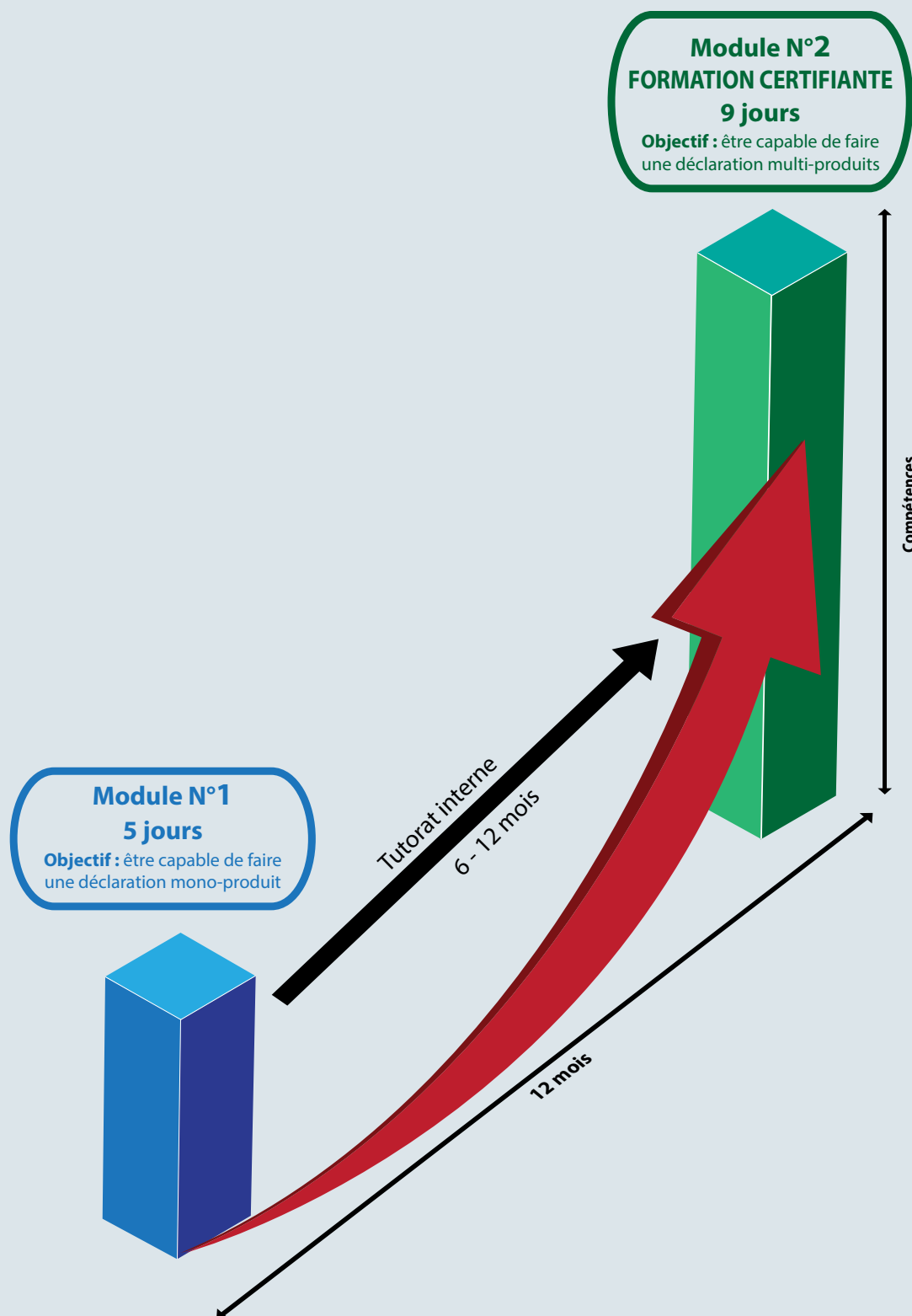
- . Connaître les régimes douaniers
- . Choisir le régime adapté à vos flux
- . Admission temporaire, carnet ATA, perfectionnement actif et passif...

● LA NOUVELLE DEB

- . Champ d'application
- . Deb Web, EMEBI, ERTVA

FORMEZ VOTRE FUTUR DÉCLARANT EN DOUANE GRÂCE À NOTRE PARCOURS DE FORMATION

Formations Intensives alternant séquences théoriques et pratiques avec tutorat en entreprise.





GMJ PHOENIX Éditions

50, avenue de l'Europe CS 50590 ÉMERAINVILLE
77436 MARNE LA VALLÉE CEDEX 2

Tél. + 33 (0)1 61 44 14 20 - Fax. + 33 (0)1 61 44 14 29

Mail : info@gmjphoenix.com - www.gmjphoenix.com

www.gmjphoenix.com



Conditions générales de vente :

Facturation minimum : **22 € HT**

Règlement : 30 jours

Franco de port et d'emballage accordé
à partir de 500 € HT de commande pour
toute expédition en France métropolitaine.

Remise quantitative :
Chambres de Commerce et d'Industrie,
Commande en quantité.

Les prix indiqués sont susceptibles d'être
modifiés en cours d'année sans préavis
de notre part.

**Taux de TVA : 5,5% et 20% sous réserve
de modifications**

sarl au capital de 300 000 €
RCS Meaux B 343 722 401 - SIRET 343 722 401 00035



Commande par courrier :

GMJ PHOENIX

50, avenue de l'Europe

CS 50590 ÉMERAINVILLE

77436 Marne la Vallée Cedex 2

Tél. + 33 (0)1 61 44 14 20

Fax. + 33 (0)1 61 44 14 29

Commande par Internet :

Site : www.gmjphoenix.com

E-mail : order@gmjphoenix.com

Vos demandes d'informations

par courriel :

E-mail : info@gmjphoenix.com